

ライブ配信

# 全国保育協議会 令和3年度 保育所・認定こども園 リーダートップセミナー

## 開催要項

### 1. 趣旨

新型コロナウイルス感染症が長期化するなか、国においては令和2年12月に「子育て安心プラン」が策定され、さらなる保育の受け皿の整備とともに、「人口減少地域の保育の在り方の検討」や「魅力向上を通じた保育士の確保」に向けた取り組みが行われるなど、保育をめぐる状況は大きく変化しています。そのような状況において、さらなる保育の充実に向け、すべての子どもと子育て家庭への多様かつ総合的な支援が求められるとともに、令和2年度に引き続き、新型コロナウイルス感染症の感染防止を行いながらの保育が求められます。新型コロナウイルス感染症の感染防止を行いながらの保育が、子どもの育ち・発達にどのような影響を及ぼすかも懸念されています。

本セミナーは、このような状況のなかで保育現場に求められることへの理解を深め、子ども・保護者や地域のニーズに的確に対応するために、リーダーとしての専門性を高めることを目的に開催します。

### 2. 日程

令和3年 **8月6日(金)** 13:00~17:20

### 3. 実施方法

Zoomを使用したオンラインによるライブ配信  
(質疑応答を含む)

- ◆ パソコンやインターネット環境はご自身でご準備ください。
- ◆ パソコン1台につき、1名の参加をお願いいたします。

### 4. 定員

**400名** (定員になり次第、締切とさせていただきます。)

### 5. 参加対象者

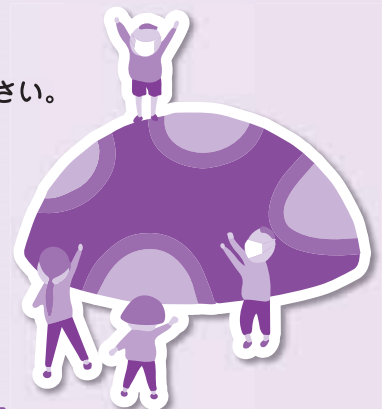
**所長・園長、またはそれに準ずる方**  
(主任保育士・主幹保育教諭等、現場リーダー層等)

### 6. 参加費

会員：**10,000円** 会員ではない方：**15,000円**

### 7. 主催

社会福祉法人 全国社会福祉協議会・全国保育協議会／全国保育士会  
(実施主体：全国保育協議会)



## 8. プログラム

時間	項目	内容
12:00～13:00	受付	
13:00～13:05 (5分)	1. あいさつ	<b>開会にあたって</b> 全国保育協議会 会長 <b>奥村 尚三</b>
13:05～13:45 (40分)	2. 行政説明	<b>保育をめぐる国の動向</b> (仮題) 厚生労働省 子ども家庭局 保育課 保育にかかわる制度の動向、保育所等におけるコロナ対応について解説します。
13:45～14:15 (30分)	3. 基調報告	<b>全国保育協議会の活動</b> 全国保育協議会
～休憩(10分)～		
14:25～15:10 (45分)	4. 講義 I 質疑応答	<b>新型コロナウイルス感染症について～医学的知見から～</b> (仮題) 国立感染症研究所感染症疫学センター 予防接種総括研究官 <b>多屋 馨子</b> 氏 新型コロナウイルス感染症について最新情報を得るとともに、保育所・認定こども園等における新型コロナウイルス感染症の医学的根拠に基づいた基本的な対策・対応等について理解を深めます。
～休憩(5分)～		
15:15～16:00 (45分)	5. 講義 II 質疑応答	<b>新型コロナウイルス感染症による子どもの発達・育ちへの影響</b> (仮題) 東京大学 教授 発達保育実践政策学センター センター長 <b>遠藤 利彦</b> 氏 新型コロナウイルス感染症の影響により、保育所・認定こども園等における保育のあり方が変化しています。 それらが子どもの発達・育ちへどのような影響を及ぼしているのか(あるいは及ぼしていないのか)、子どもの成長発達とコロナ禍における対応について解説します。
～休憩(15分)～		
16:15～17:15 (60分)	6. 講義 III 質疑応答	<b>保育所等の労務管理・経営上の課題</b> (仮題) 社会保険労務士 篠原事務所 代表 <b>篠原 丈司</b> 氏 新型コロナウイルス感染症の影響により、保育者は感染予防、感染拡大防止に努め保育を実施しています。このような状況において保育人材の確保・定着を図るには、処遇改善や労務管理、業務負担の軽減を進めていくことが必要です。コロナ禍における保育士等の職員の働き方について見直し、働きやすい職場づくりについて学びます。
17:15～17:20	7. 閉会	

## 9. 参加までの流れ

- ① 専用サイトより参加申し込みを行ってください。
- ② 申込完了時に、登録されたメールアドレスに参加登録完了通知メールが配信されます。
- ③ ②の配信から1週間～10日以内に、メールで参加費の振込先等を案内いたします。
- ④ 上記②・③のメールが届かない場合は、株式会社日本旅行まで必ずご連絡ください。
- ⑤ 参加費入金確認後、7月末に「セミナー（Zoom）URL」「セミナー資料掲載URL」を登録されたメールアドレスに送信いたします。資料は掲載URLからダウンロードしていただけますが、研修開催日に合わせ、事前に送付もいたします。
- ⑥ セミナー当日に「セミナー（Zoom）URL」をクリックして、12：00～13：00の間にご入室ください。一人ずつ参加受付を行うため、早めのご入室をお願いいたします。

## 10. 参加申込サイトURL

令和3年度 保育所・認定こども園 リーダートップセミナー

[https://va.apollon.nta.co.jp/r3\\_leadertopseminar/](https://va.apollon.nta.co.jp/r3_leadertopseminar/)

## 11. 参加申込締切

### 令和3年7月2日（金）

◆ 申込専用サイトへは、全国保育協議会ホームページの「大会・研修会」からもアクセスいただけます。

◆ **質疑応答** のマークが記載された講義は、専用サイトからの参加申込時に講義内容に関連した質問をしていただくことができます。事前にいただいた質問を踏まえて、当日の講義を行います（全ての質問内容を含めることができるわけではありません）。

また、講義終了前にZoomの機能を用いて5分程質疑応答を行います（Zoomでの質疑応答の方法は資料送付時にお知らせいたします）。



## 12. 留意事項等

- システムトラブル、通信環境・接続の不具合等により本セミナーに参加できなかった場合は、資料の提供をもって替えさせていただきます。また、参加費の返金および動画データの提供はいたしません。
- 講義等の録音・録画・撮影、およびセミナー資料の複写・転載等は固く禁止します。
- 参加費入金後の参加取消は原則として返金対応を致しかねます。
- 個人情報の取り扱いについては次のとおりです。
  - ◇ 参加申込にあたりご入力いただいた個人情報は、本セミナーの運営・管理の目的に限り使用します。
  - ◇ 本セミナーの申込受付等に関する業務を株式会社日本旅行に委託し、上記の目的のため情報を共有します。

### 「保育活動専門員」認定制度について

全国保育協議会・全国保育士会では、平成19年度より、対象となる大会・研修会を一定回数以上受講し、レポートを提出した方に対して「保育活動専門員」認定証を発行しています。これまでに1,767名の方が「保育活動専門員」として認定され、全国各地の保育現場で活躍されています。

本研修会を受講された方に発行される受講証明書には、認定証の申請に必要な研修ポイント（200ポイント）が記載され、申請時に活用できます。

なお、本セミナーの受講証明書の発行にあたっては、入室の際の申込番号および受講者名により確認させていただきます。

認定証の取得をめざし、本研修会への多くの皆さまの参加をお待ちしています。

※認定制度に関する詳細については、会報『ぜんほきょう』4月号(令和3年4月1日発行号)と同封の実施要項をご覧ください(全保協ホームページでもご覧いただけます)。

### お問い合わせ先

#### 【セミナーの内容に関すること】

##### 全国保育協議会事務局 (担当：稲葉、辻本)

〒100-8980 千代田区霞が関3-3-2 新霞が関ビル  
社会福祉法人全国社会福祉協議会 児童福祉部内  
TEL：03-3581-6503（受付時間：平日9:30～17:30）  
FAX：03-3581-6509  
e-mail：zenhokyo@shakyo.or.jp

#### 【受講申込等に関すること】

##### 株式会社日本旅行 東京法人・コンベンション営業部 (担当：鈴木、田中、山口)

〒160-0017 東京都新宿区左門町16-1  
TEL:03-5369-4510（受付時間：平日10:30～16:00）  
※当面の間、時間短縮営業とさせていただきます。  
FAX：03-3225-1008  
e-mail：zenshakyo@nta.co.jp